



natuurpunt

# Dieren onder de wielen





natuurpunt

# Wat is DODW?

- Online meldpunt verkeersslachtoffers
- **Knelpunten** in kaart brengen
- Impact van het verkeer op:
  - Populaties
  - Zeldzame soorten
  - ...
- Zoeken naar oplossingen





natuurpunt

# Wat is DODW?

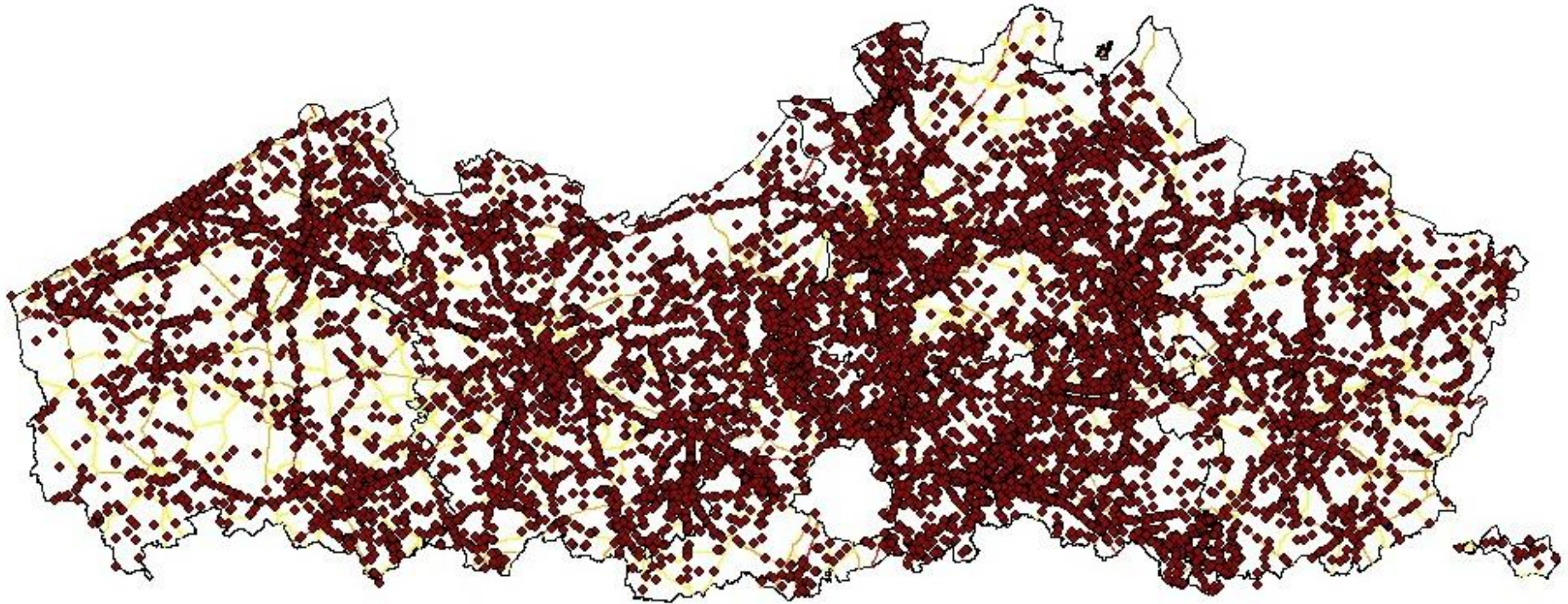
- **Iedereen** kan data verzamelen
  - Losse waarneming: toevallige vondst
  - Systematisch tellen: trajecttelling
- Al 65.000 verkeerslachtoffers gemeld



natuurpunt

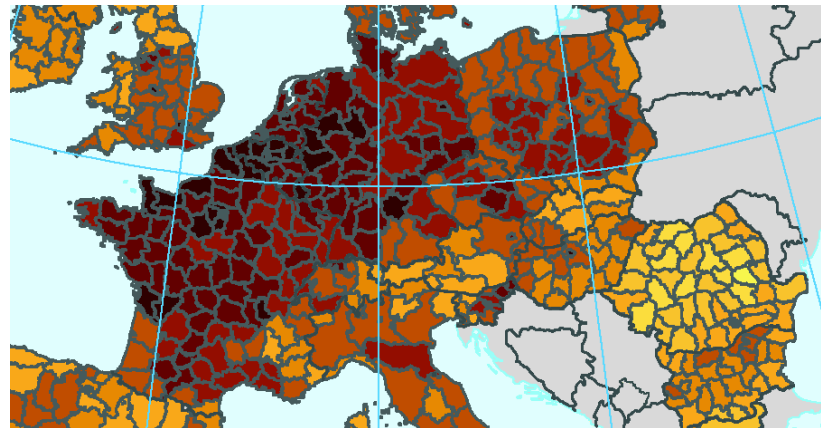
# Overzicht meldingen

- Bv. verkeerslachtoffers zoogdieren
- Patroon grote wegen



# Belgisch wegennet

- België meeste aantal m verharde weg van hele EU!
  - 5.3 km weg/km<sup>2</sup>
    - Nederland 2<sup>de</sup> met 'slechts' 3.1 km weg/km<sup>2</sup> (!!)
  - Mortsel dichtstbevolkte gemeente van Vlaanderen
    - (3243 inwoners/km<sup>2</sup>)





# Overzicht meldingen

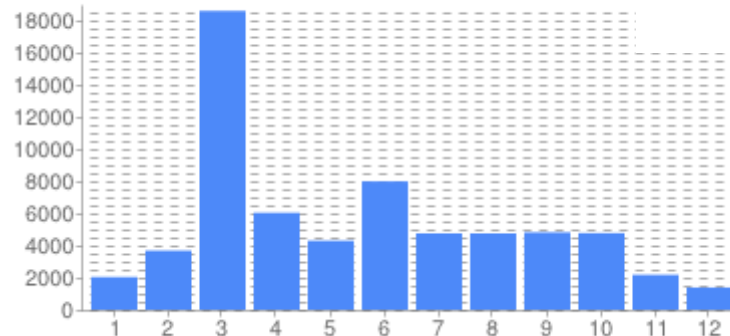
## Aantal slachtoffers per maand

Maand	Waarnemingen
Januari	2.036
Februari	3.679
Maart	18.592
April	6.036
Mei	4.298
Juni	7.988
Juli	4.755
Augustus	4.753
September	4.818
Oktober	4.772
November	2.175
December	1.386
-----	-----
Totaal	65.288



## Top tien aantal slachtoffers

Soort	Aantal
Gewone Pad - <i>Bufo bufo</i>	18.670
Egel - <i>Erinaceus europaeus</i>	9.590
Vos - <i>Vulpes vulpes</i>	4.273
Bunzing - <i>Mustela putorius</i>	2.585
Rode Eekhoorn - <i>Sciurus vulgaris</i>	2.367
Steenmarter - <i>Martes foina</i>	2.211
Merel - <i>Turdus merula</i>	2.127
Bruine Kikker - <i>Rana temporaria</i>	2.123
Das - <i>Meles meles</i>	2.083
Konijn - <i>Oryctolagus cuniculus</i>	1.967





natuurpunt

1.030





natuurpunt

A light-colored dog, possibly a Weimaraner, is lying on its side on a white-painted asphalt surface. The dog's body is mostly white with some tan markings. A red stain is visible on the pavement near the dog's head. The dog's tail is visible on the left side of the frame.

4273





natuurpunt

1.925



natuurpunt

2.083





natuurpunt

# Wat vertellen de gegevens?

- Veel verkeersslachtoffers
- Overal in Vlaanderen
- Patronen sterk **soortafhankelijk**
  - Wanneer: variatie doorheen het jaar
  - Waar: specifiek habitat, type weg, ...



natuurpunt

# Zoeken naar oplossingen

- Knelpunten oplossen = **maatwerk**
  - Ecoduct
  - Eekhoornbrug
  - Faunapassages: openingen in rastering, tunnels
  - Overzetacties
  - ...





natuurpunt

# Trajecttellingen in Mortsel?



natuurpunt

## Trajecten in Mortsel?

- Occasionele waarnemingen van verkeersslachtoffers in verleden





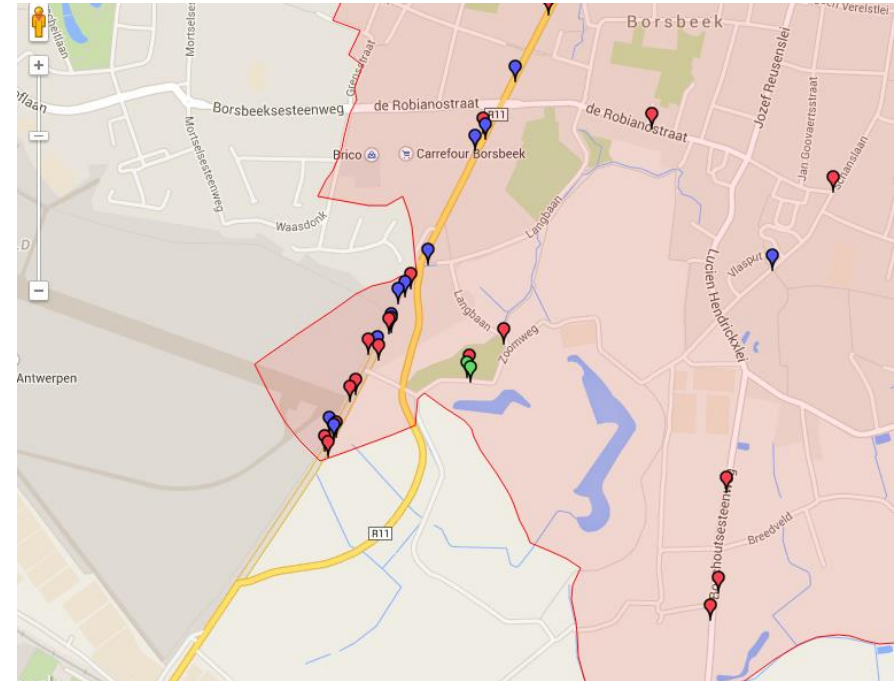
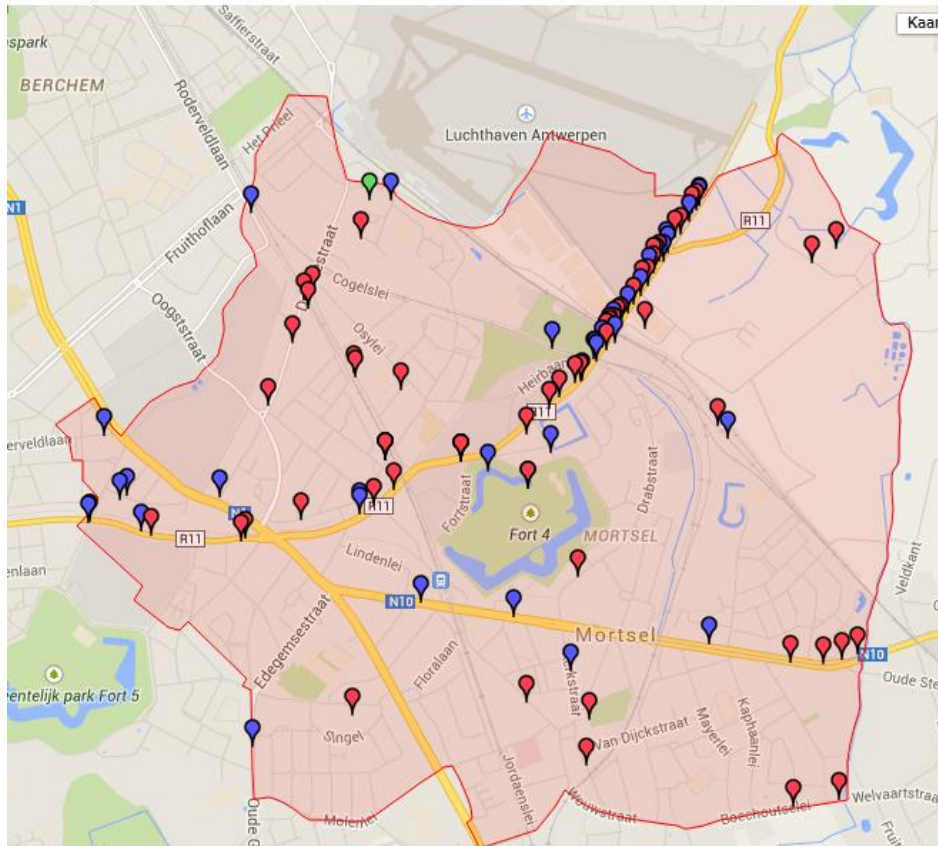
## Trajecten in Mortsel?

- Veelal waarnemingen vanaf 2008 (oprichting waarnemingen.be website)
- 19 verschillende soorten gemeld (60 ex)
  - 8 houtduiven                      1 holenduif                      1 bruine rat
  - 22 egels                              1 fazant                              8 hazen
  - 3 katten                              2 vossen                              1 tapuit
  - 1 stadsduif                              1 spreeuw                              1 kievit
  - 1 hazelworm                              1 zanglijster                              2 ransuil
  - 2 konijn                              1 zwarte kraai                              3 merel
  - 1 waterhoen                              1 velduil                              1 eekhoorn



natuurpunt

# Trajecten in Mortsel?







natuurpunt

## Trajecten in Mortsel?

- Maar ook enkele oudere gegevens
  - Met o.a. ransuil, 2x bunzing, wezel, steenuil, etc.





natuurpunt

# Trajecten in Mortsel!

- Start tellingen maart 2014
  - Om de 2 weken
  - Alles noteren en precies ingeven
  - Langsheen Krijgsbaan (3270m)





natuurpunt

## Wat is de balans?

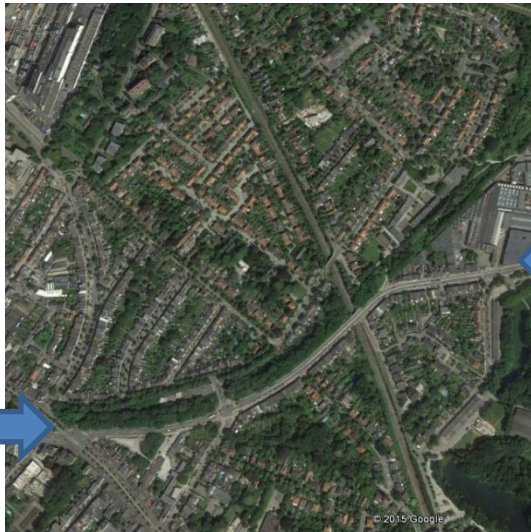
- 22 tellingen, 29 verkeersslachtoffers
  - Enkel vogels en zoogdieren
    - 7 vogels
      - Kievit (1x), Wilde Eend (1x), Houtduif (1x), vogel onbekend (1x), Merel (1x), Stadsduif (2x)
    - 22 zoogdieren
      - Konijn (11x), Haas (2x), Egel (5x), Bruine Rat (1x), Huiskat (1x), zoogdier onbekend (2x)



natuurpunt

# Wat is de balans?

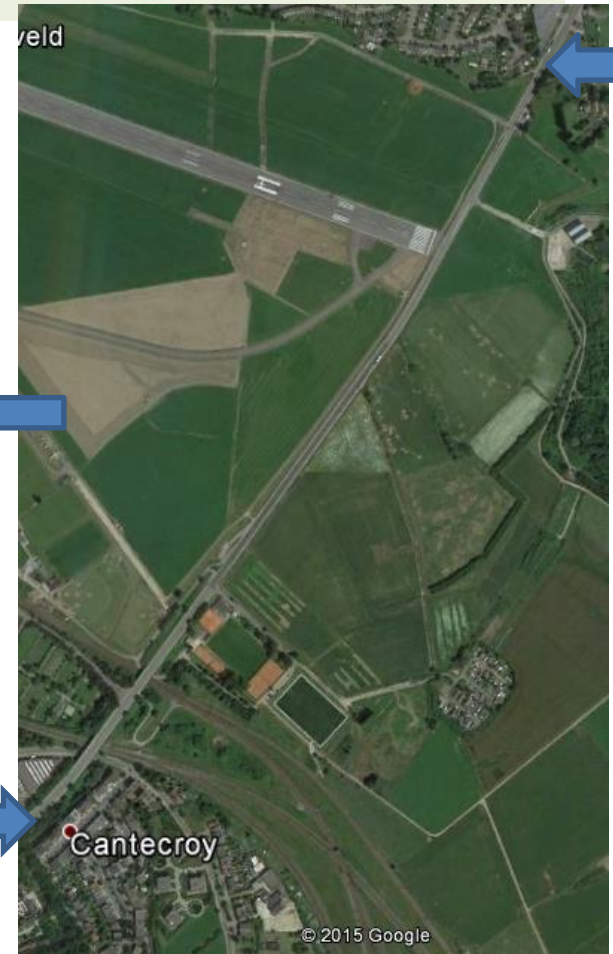
- Welke stukken zijn gevaarlijk?



2 slachtoffers  
880m



2 slachtoffers  
380m



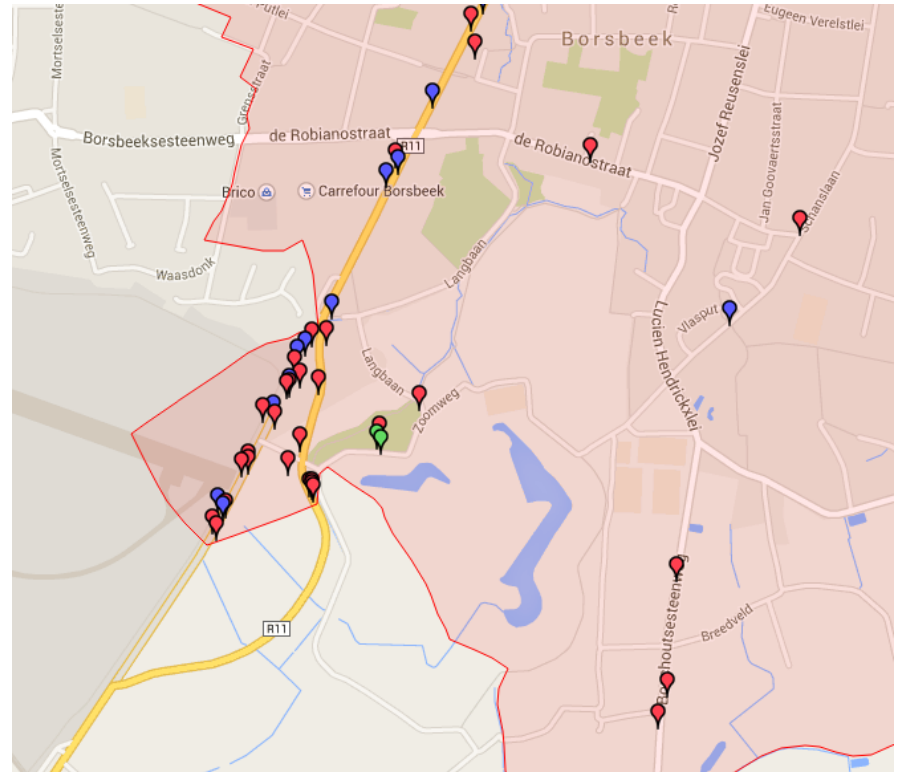
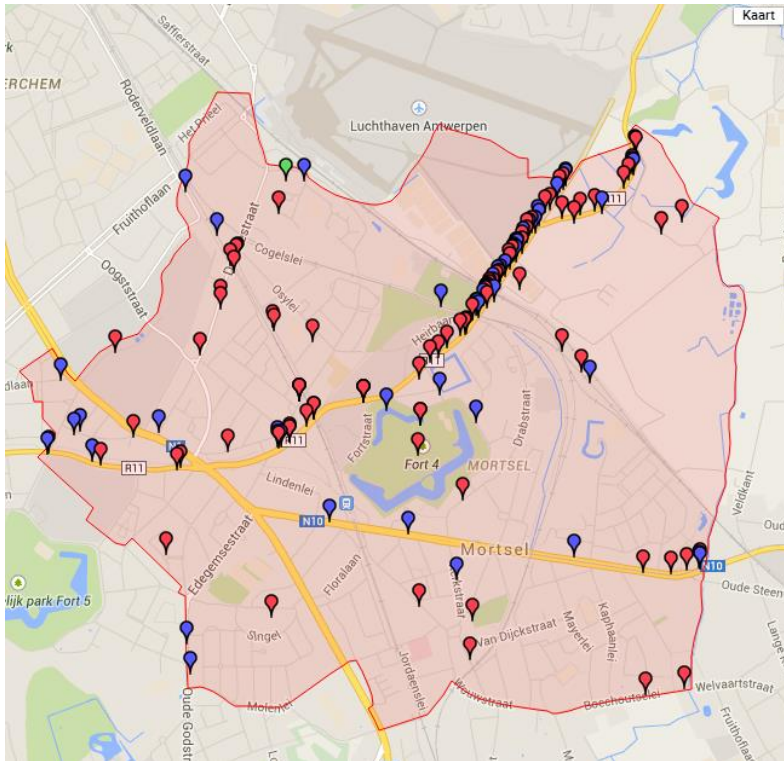
25 slachtoffers  
2010m



natuurpunt

# Wat is de balans?

- Ook terug te zien in kaarten combinatie losse waarnemingen + systematische tellingen





natuurpunt

# Trajecten in Mortsel!

- Is het perfect en absoluut?
  - Neen!
    - We missen soms slachtoffers (gezien door anderen)
      - Slechte zichtbaarheid
      - Weggespoeld door regen
      - Volledig verdwenen door  
intensief autoverkeer
      - Kleinere slachtoffers ongedetecteerd
      - Meegenomen door aaseters





## Trajecten in Mortsel!

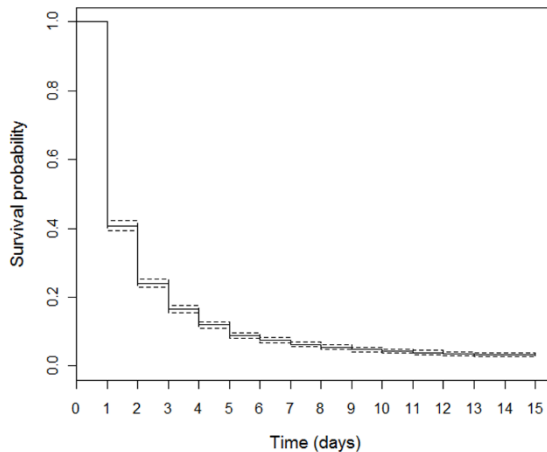
- Wetenschappelijke literatuur
  - Meeste roadkills blijven minder dan een dag ter plekke (Santos et al, 2011)
    - Kleine beestjes verdwijnen nog sneller, grote carnivoren blijven enkele dagen liggen
    - Grosso modo 6% van de roadkills nog aanwezig na 7 dagen
    - Soortafhankelijk (cf. egels)
  - Aaseters hebben belangrijke impact op verdwijnen roadkills! (Antworth et al, 2005)



natuurpunt

## Trajecten in Mortsel!

- Werkelijke aantallen allicht vele malen hoger!!
- Ca. 500 roadkills elk jaar langsheen Krijgsbaan ?!!
- Problematisch voor soorten als Kievit en Patrijs (VU)







natuurpunt

# Toekomstperspectief

- Proberen om het nog een jaar op te volgen
- Verbindingsweg?





natuurpunt

## Dankwoord

Wout De Rouck &  
Annelies Jacobs

Alle melders van  
losse  
waarnemingen  
van verkeers-  
slachtoffers